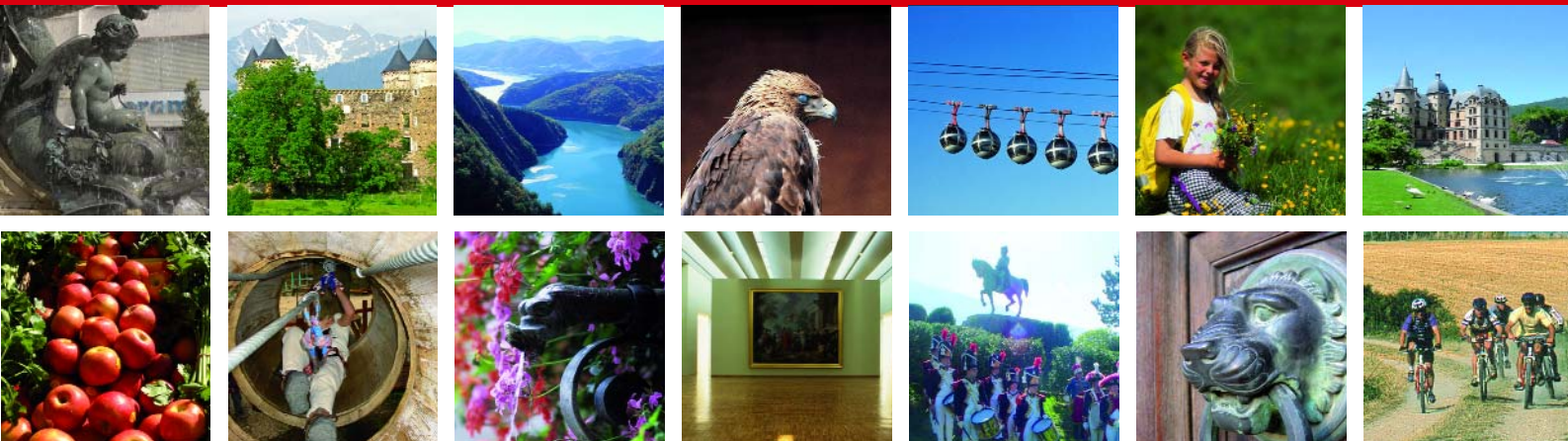


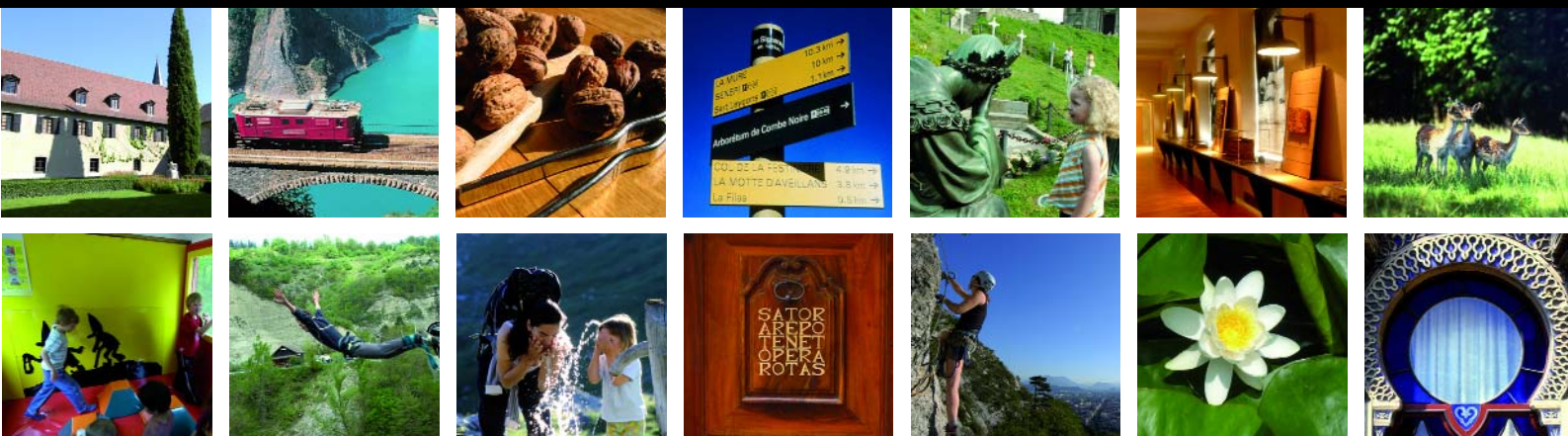


*Aujourd'hui je me sens d'humeur impériale, je pars à la découverte de l'Isère dans les pas de Napoléon !*

## Isère la culturelle



En Isère, c'est toujours selon mon humeur





Corps  
page 3

La Mure  
page 4

Laffrey  
page 5

Vizille  
page 6

Grenoble  
page 7

Bourgoin  
page 8

Paris



*De retour de l'île d'Elbe, l'empereur Napoléon Bonaparte débarqua à Golfe-Juan le 1<sup>er</sup> mars 1815. Cette date marque le début des "Cent Jours", épopée grandiose vers la conquête du pouvoir qui allait s'achever par son exil et sa mort à Ste-Hélène. Afin de retrouver son trône, il prit la direction de Paris, traversant la Provence et les Alpes jusqu'à Grenoble qu'il atteignit le 7 mars.*

Suivez les pas de l'Empereur, de Corps à la Mure, de Laffrey à Vizille, de Grenoble à Bourgoin. Parcourez cette route chargée d'histoire, aventurez-vous dans les chemins de traverse et laissez-vous guider par vos sens et votre curiosité. Bien sûr... Selon votre humeur du moment !



*En Isère, c'est toujours selon mon humeur...*

Retrouvez toute l'offre touristique en Isère sur [www.isere-tourisme.com](http://www.isere-tourisme.com)



**Corps** <sup>G6\*</sup>

La Mure

Laffrey

Vizille

Grenoble

Bourgoin

\* repère carte page 2

Corps est un charmant village surplombant le lac du Sautet et encerclé de montagnes grandioses. L'Obiou, point culminant du massif du Dévoluy, domine avec ses 2 789 mètres. L'empereur fit étape à Corps le 6 mars 1815, à l'auberge Dumas où Cambronne avait retenu la chambre N°1.

**Curieuse, gourmande, ludique ou contemplative... Parcourez la route Napoléon selon votre humeur du moment !**

### Humeur ludique

Avec ses 350 ha d'eau bleu azur, prolongé par les gorges de la Souloise, le lac du Sautet offre un large éventail d'activités. Les contemplatifs pourront profiter d'une croisière sur le bateau électrosolaire, les zélés s'essayer au kayak, à la via ferrata ou à la tyrolienne qui tel l'aiglon vous fera traverser les gorges à 125 mètres au dessus du vide.

### Humeur gourmande

La Distillerie Artisanale de la Salettina est installée dans la maison natale de Maximin Giraud, témoin de l'apparition de "La Dame de la Salette". On y fabrique une liqueur à base de plantes cueillies dans les montagnes environnantes. On y trouve aussi de délicieux apéritifs à base de plantes, de fruits et des produits locaux.

### Humeur contemplative

Le 19 septembre 1846, deux enfants bergers Maximin Giraud et Mélanie Calvat "rencontrèrent" la Vierge, dans les alpages à 1787 m d'altitude au dessus Corps. Depuis ce jour, La Salette est devenu après Lourdes, le deuxième lieu de pèlerinage de France. Le site du sanctuaire dans son écrin de montagne est majestueux et la vue à couper le souffle, il appelle à la contemplation et la méditation.

### Pratique

Réserver votre hébergement :  
[isere-tourisme.com](http://isere-tourisme.com)

+ d'infos

Office de tourisme de Corps

Tél. 04 76 30 03 85

[www.paysdecorps.fr](http://www.paysdecorps.fr)

*En Isère, c'est toujours  
selon mon humeur*



Corps **La Mure**<sup>G6\*</sup> Laffrey Vizille Grenoble Bourgoin

\* repère carte page 2

L'origine de La Mure, cité minière située sur le rebord méridional du Plateau Matheysin, remonte à la période gallo-romaine. Napoléon traversa la Mure le 7 mars, il ne lui restait alors qu'un jour de marche pour atteindre Grenoble.

**Curieuse, gourmande, ludique ou contemplative... Parcourez la route Napoléon selon votre humeur du moment !**

### Humeur culturelle

L'histoire de La Mure s'est concentré sur l'exploitation des mines d'antracite depuis le Moyen-âge. Au XIXe siècle l'activité devint industrielle et connut son apogée, la dernière mine ferma en 1997. Le musée matheysin retrace l'histoire de ce pays de montagne, et en valeur de superbes pièces de collections (objets archéologiques, documentaires) et laisse une large place au témoignage des hommes.

### Humeur ludique

Le petit train qui relie St-Georges-de-Commiers à La Mure était autrefois destiné à acheminer le minerai extrait du plateau vers la plaine de Grenoble. Long de 30 km, c'est une ligne spectaculaire perchée entre Vercors et Oisans qui longe en surplomb les eaux turquoise du lac de Monteynard. Il gravit 560 m de dénivelé et franchit 142 ouvrages d'art. Une voiture est spécialement aménagée pour les enfants. Les petits voyageurs peuvent jouer dans aire de jeux sécurisé et pendant ce temps les grands profitent du paysage. Elle est pas belle la vie !!! ?

### Humeur téméraire

Pour vivre LE grand frisson ou tout simplement pour le spectacle, passage obligé au pont de Ponsonnas. 103 mètres au dessus du vide, debout sur la rambarde du pont les pieds reliés à une élastique (très solide), un deux trois c'est parti !

### Humeur gourmande

Le marché du lundi à la Mure est très pittoresque et coloré, son origine remonte à 1309. Sur les étals des marchands de délicieux produits locaux, tel le Murson un gros saucisson à cuire aromatisé au fenouil sauvage. Laissez-vous tenter !

### Pratique

Réserver votre hébergement : [isere-tourisme.com](http://isere-tourisme.com)

+ d'infos  
Office de tourisme de la Mure  
Tél. 04 76 81 05 71  
[www.ville-lamure.com](http://www.ville-lamure.com)

*En Isère, c'est toujours selon mon humeur*



Corps

La Mure

Laffrey<sup>F6\*</sup>

Vizille

Grenoble

Bourgoin

\* repère carte page 2

Toujours dans la journée du 7 mars, après avoir traversé la Mure, Napoléon arrive à Laffrey. Il se trouve alors face aux troupes du Maréchal Ney envoyées par Louis XVIII pour l'arrêter. Napoléon s'avance seul au-devant des troupes sur ce qui est désormais nommé la Prairie de la Rencontre et s'écrie *"C'est moi, reconnaissez moi ! S'il y a parmi vous un soldat qui veuille tirer sur son Empereur, qu'il fasse feu, voilà le moment !"* Les soldats du roi baisseront alors les armes et se rallieront à lui, émus aux larmes, aux cris de *"Vive l'Empereur !"*.

**Curieuse, gourmande, ludique ou contemplative... Parcourez la route Napoléon selon votre humeur du moment !**

### Humeur historique

Une petite halte sur la Prairie de la Rencontre s'impose. La statue équestre de l'Empereur commémore l'épisode du face à face avec les troupes royales. Cette sculpture est l'œuvre d'Emmanuel Frémiet, artiste de la fin du XIX<sup>ème</sup>, à qui l'on doit notamment la statue équestre de Jeanne d'Arc, place des Pyramides à Paris et encore le Saint Michel terrassant le Dragon qui trône au sommet du Mont St-Michel. A vos pieds le lac scintille, face à vous la forêt en forme d'aigle impérial, taillée par les soldats de l'Empereur subsiste encore aujourd'hui. Etonnant non ?

### Humeur gourmande

Vous trouverez dans les restaurants des environs des poissons pêchés dans les eaux pures des lacs : lavaret, omble chevalier, brochet, perche, truite... Miam !

### Humeur ludique

La devise d'AirPark : "L'air, l'eau et vous ! ". Au bord du lac et dans les arbres, avec des ateliers adaptés pour les petits et les grands, ce parcours aventure vous promet une bonne dose de délire : pont de singe, corde de Tarzan (HAHAHAHA !!!), surf aérien (vous avez bien lu : AERIEN), tyrolienne... c'est sûr on en parlera encore à Noël !

### Pratique

Réserver votre hébergement : [isere-tourisme.com](http://isere-tourisme.com)

+ d'infos

Office de tourisme de Vizille

Tél. 04 76 68 15 16

[www.sudgrenoblois-tourisme.com](http://www.sudgrenoblois-tourisme.com)

*En Isère, c'est toujours selon mon humeur*



Corps

La Mure

Laffrey

**Vizille** <sup>F5/6\*</sup>

Grenoble

Bourgoin

\* repère carte page 2

C'est dans le château de Vizille, que se réunirent le 21 juillet 1788 les représentants des trois ordres du Dauphiné donnant une impulsion décisive au mouvement en faveur de la réforme fiscale et politique. La Révolution Française venait de naître. Lors de la Restauration de la Monarchie, en 1815, après l'épisode des Cent Jours Napoléoniens, c'est encore de Vizille que partira la conspiration menée par Didier pour favoriser le retour de Napoléon Premier. Celle-ci échouera dans un bain de sang aux portes de Grenoble.

**Curieuse, gourmande, ludique ou contemplative... Parcourez la route Napoléon selon votre humeur du moment !**

### Humeur révolutionnaire

Le château de Vizille est devenu propriété de l'État en 1924 et servi de résidence d'été aux Présidents de la République. Gaston Doumergue, Albert Lebrun, Vincent Auriol et René Coty en furent successivement les hôtes. Il abrite aujourd'hui le musée de la révolution française. Les collections rassemblent des œuvres, des objets d'art et historiques (pierres de la Bastille, sabres de la Garde nationale), aussi bien français qu'étrangers, datant de la fin de l'Ancien Régime à la Troisième République. Ah ! ça ira, ça ira, ça ira !

### Humeur bucolique

Dans le parc du château, 100 hectares de verdure, une pièce d'eau, des canaux s'offrent à vous pour une petite pause délassante. Il comprend également un parc animalier où daims, cerfs et chevreuils s'ébattent en toute liberté. Une tour de bois permet de les observer.

### Humeur sportive

Un petit tour sur le green, ça vous dit ? Le parcours de 9 trous à Uriage-les-Bains ou le 18 trous de Bresson vous attendent !

### Humeur zen

Pour une récréation "bien-être", direction l'institut d'hydrothérapie d'Uriage-les-Bains, au programme : bains hydromassants, massages sous eau thermale, relaxation californienne et puis pourquoi pas une petite séance de soins esthétiques, suivis d'un passage au hammam : il n'y a pas de mal à se faire du bien !

### Pratique

Réserver votre hébergement : [isere-tourisme.com](http://isere-tourisme.com)

+ d'infos

Office de tourisme de Vizille

Tél. 04 76 68 15 16

[www.sudgrenoblois-tourisme.com](http://www.sudgrenoblois-tourisme.com)

*En Isère, c'est toujours selon mon humeur*



Corps

La Mure

Laffrey

Vizille

Grenoble<sup>E5\*</sup>

Bourgoin

\* repère carte page 2

**"Avant Grenoble, j'étais un aventurier, à Grenoble j'étais un Prince".** Le 7 mars en soirée, Napoléon entre dans Grenoble par la porte de Bonne, la population des faubourgs est venue l'accueillir aux cris de **"Vive l'Empereur !"**. Il s'installe à l'Auberge des Trois-Dauphins rue Montorge. C'est à Grenoble que seront pris plusieurs décrets au nom de **"Napoléon, par la grâce de Dieu et les Constitutions de l'Empire, Empereur des Français"** qui marqueront le rétablissement du régime.

**Curieuse, gourmande, ludique ou contemplative... Parcourez la route Napoléon selon votre humeur du moment !**

### Humeur culturelle

Véronèse, Rubens, Zurbaran, Gauguin, Fernand Léger, Matisse, Modigliani ou encore Picasso ! Ne manquez surtout pas le musée de Grenoble, l'un des plus prestigieux musées des Beaux-Arts français. Puis prolongez la visite par le musée de l'Ancien Evêché qui propose la découverte de l'Isère et de ses occupants de la préhistoire à nos jours sans omettre la période tourmentée des années d'occupation au terme desquelles Grenoble fut élevée au titre de Compagnon de la Libération par le Général de Gaulle. Enfin terminez votre journée au musée Dauphinois avec l'exposition permanente " la grande Histoire du Ski ".

### Humeur urbaine

N'hésitez pas à vous aventurer dans l'enchevêtrement des places et des ruelles du centre ancien de la ville : les places Saint-André, Notre-Dame, Grenette, l'ancien parlement du Dauphiné, le jardin de ville ... les rues Chenoise, Brocherie avec leurs hôtels particuliers des XV<sup>ème</sup> au VIII<sup>ème</sup> siècles, le quartier St-Laurent... Vous pourrez vérifier par vous-même cette phrase de Stendhal *"Au bout de chaque rue, une montagne"*. Puis laissez vous tenter par les terrasses de café ou les petits restaurants qui abondent au centre ville.

### Humeur ludique

Embarquez dans les " Bulles " ! Le téléphérique de Grenoble qui en quelques minutes vous fera parcourir 260 mètres de dénivelé. A l'arrivée, la ville entourée de ses montagnes s'étale à vos pieds : c'est GRANDIOSE !

### Humeur gourmande

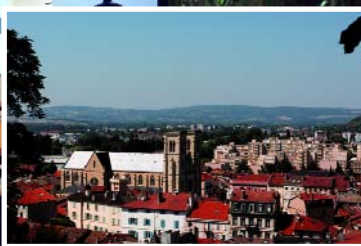
Qui ne connaît pas la noix de Grenoble ? Appellation d'Origine Contrôlée (AOC) depuis 71 ans, saviez-vous qu'il en existe trois variétés : la Franquette, la Mayette et la Parisienne ? A Grenoble, de nombreux pâtisseries et confiseurs proposent toutes sortes de recettes à partir de ce fruit : bonbons, glaces, gâteaux... Ou pourquoi ne pas l'essayer avec une bonne tartine de St-Marcellin ou de Bleu du Vercors ?

### Pratique

Réserver votre hébergement :  
[isere-tourisme.com](http://isere-tourisme.com)  
 + d'infos  
 Office de tourisme de Grenoble  
 Tél. 04 76 42 41 41  
[www.grenoble-isere.info](http://www.grenoble-isere.info)

*En Isère, c'est toujours selon mon humeur*

Retrouvez toute l'offre touristique en Isère sur [www.isere-tourisme.com](http://www.isere-tourisme.com)



Corps

La Mure

Laffrey

Vizille

Grenoble

**Bourgoin** <sup>C3\*</sup>

\* repère carte page 2

Le 9 mars 1815, après avoir traversé Voreppe, Moirans et Rives, Napoléon atteint Bourgoin en soirée et descend à l'auberge du Parc. L'Empereur avait déjà séjourné dans cet établissement en 1805 en compagnie de l'Impératrice Joséphine lorsqu'il s'était rendu à Milan pour recevoir la couronne d'Italie.

**Curieuse, gourmande, ludique ou contemplative... Parcourez la route Napoléon selon votre humeur du moment !**

### Humeur élégante

Pour tout connaître sur les techniques d'impression sur étoffe, rendez-vous au Musée de Bourgoin. Ce joli musée installé dans une ancienne chapelle retrace l'histoire des techniques des premiers tampons aux dernières technologies informatiques à travers une merveilleuse collection d'étoffe.

Avant de repartir un petit tour à la boutique du musée s'impose ; on y trouve toutes sortes d'articles en coton et en soie aux couleurs chatoyantes, et si vous vous laissez tenter ?

### Humeur écolo

Une petite balade à l'espace naturel sensible de l'étang de Montjoux, c'est le paradis pour observer les oiseaux : hérons, grèbes et foulques... Oh la jolie libellule !

### Humeur gourmande

Attention de quitter surtout pas la ville sans avoir goûté la brioche de Bourgoin, une couronne pétrie avec de la farine, du lait, du miel, des oeufs et du levain, décorée de minuscules granulés de sucre rouge et blanc et de pralines. C'est vraiment délicieux !

### Humeur sauvage

Qui a peur du grand méchant loup ? C'est pas nous... Et justement partons visiter le Parc animalier du château de Moidière à Bonnefamille où s'ébattent, en semi-liberté, plus de 60 espèces (daims, loups, sangliers, blaireaux, lynx...).

### Pratique

Réserver votre hébergement : [isere-tourisme.com](http://isere-tourisme.com)

+ d'infos

Office de tourisme de

Bourgoin-Jallieu

Tél. 04 74 93 47 50

[www.bourgoinjallieu.fr](http://www.bourgoinjallieu.fr)

*En Isère, c'est toujours  
selon mon humeur*

# isère

isere-tourisme.com



isere-tourisme.com

Être curieux,  
visionner, rêver...  
Planifier son séjour,  
**réserver son  
hébergement...**  
S'ouvrir à toutes  
les émotions.



## Comité départemental du tourisme de l'Isère

14 rue de la République  
BP 227  
38019 Grenoble cedex 1  
Tél. 33 (0)4 76 54 34 36  
Fax 33 (0)4 76 51 57 19

E-mail : informations.cdt@isere-tourisme.com

## Maison de l'Isère

2 place André Malraux  
75001 Paris  
Tél. 33 (0)1 42 96 08 43  
Fax 33 (0)1 42 96 07 02

 N° Vert 0 800 80 38 38

Crédit photos : M. Buscaïl, S. Chappaz, P. Blanc, L. Dastrevigne, F. Pattou, M. Battaglia, Isair, W. Fauré, ND La Salette, OT de Corps, Train de la Mure, Musée de Grenoble, B. Bodin, Musée de Bourgoin, G. Depolier, CDT Isère. Carte : Latitude Cartagène. Conception "gimette by atlantic". Réalisation CDT Isère juillet 2009

